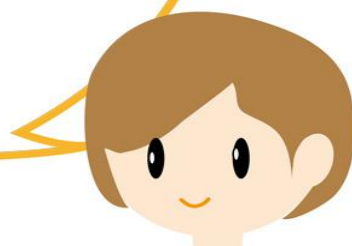


予約制

区役所で相談できます!!

地域ユースプラザによる

ひきこもり等の 困難を抱える若者の 専門相談



対象

横浜市内にお住まいの
15～39歳の若者とそのご家族

相談場所

各区役所

相談日

予約受付

裏面をご覧ください

相談対応

地域ユースプラザの
地域連携相談員(社会福祉士等)
がお受けします【1回50分】

地域ユースプラザとは

横浜市が独自に設置している若者自立支援機関です。ひきこもり、不登校などの若者の総合相談や、ひきこもりからの回復期にある青少年の居場所の運営、社会体験・就労体験プログラムなどを行っています。

こんな方は、ぜひ、ご相談ください

- 自室に閉じこもって家族と顔を合わさない
- 外出することに不安を感じている
- 家族がどう接したらよいかわからない
- 社会に出るために何をすればいいのかわからない
- 状況を変えることが家族だけでは難しそう
- このままだと将来が心配

Point!

相談無料
秘密は守ります

※ 相談によっては、他の機関をご紹介します。

2021 年度 よこはま北部ユースプラザ ひきこもり等の困難を抱える若者の専門相談

	港北区 (第1・3火曜日)	緑区 (第1・3木曜日)	青葉区 (第2・4月曜日)	都筑区 (第2・4木曜日)
4月	6日 20日	1日 15日	12日 26日	8日 22日
5月	11日 18日	6日 20日	10日 24日	13日 27日
6月	1日 15日	3日 17日	14日 28日	10日 24日
7月	6日 20日	1日 15日	12日 26日	8日 29日
8月	3日 17日	5日 19日	2日 23日	12日 26日
9月	7日 21日	2日 16日	13日 27日	9日 24日
10月	5日 19日	7日 21日	11日 25日	14日 28日
11月	2日 16日	4日 18日	8日 22日	11日 25日
12月	7日 21日	2日 16日	13日 27日	9日 23日
2022年 1月	4日 18日	6日 20日	11日 24日	13日 27日
2月	1日 15日	3日 17日	14日 28日	10日 24日
3月	1日 15日	3日 17日	14日 28日	10日 24日

各日①13:30~14:20、②14:30~15:20、③15:30~16:20の3枠で、各区役所内の相談室で行います。お住まいの区でなくてもご利用できます。

ご本人が来られなくても、保護者の方のみでの相談も受け付けております。都筑区にあるよこはま北部ユースプラザ(045-948-5503)へ直接来所していただくのご相談や、電話での相談もできますので、お気軽にお問い合わせください。

■専門相談 予約連絡先(各区役所 こども家庭支援課)

・港北区…045-540-2388
・緑区…045-930-2356

・青葉区…045-978-2460
・都筑区…045-948-2349